

MARKING/Aufdruck

MEDER-Label, Type
Production code,
EN60062 / Factory code
Circuit diagram

MEDER-Logo, Typ
Produktionscode
EN60062/Fertigungsstätte
Schaltbild

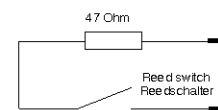
Abmessungen / dimensions (mm)
Tolerances acc. to DIN ISO2768-m

CABLE/Kabel

PVC LIYY 2x0.25 mm², grey
colour of wires: white, brown (blue/brown)
with pre-resistor 47Ohm
ends stripped and tinned

PVC LIYY 2x0.25 mm², grau
Aderfarben: weiss, braun (blau/braun)
mit Vorwiderstand 47 Ohm
Enden abisoliert und verzinkt

**CIRCUIT DIAGRAM
Schaltbild**



Magnetische Eigenschaften	Bedingung	Min	Soll	Max	Einheit
Anzug	bei 20 °C	46		83	AT
Prüfmittel		KMS-11			

Produktspezifische Daten	Bedingung	Min	Soll	Max	Einheit
Kontakt - Form		A - Schließer			
Schaltleistung	Kombinationen von Schalt-Spannung und -Strom dürfen die max. Schaltleistung nicht übersteigen			10	W
Betriebsspannung	DC or Peak AC			180	VDC
Betriebsstrom	DC or Peak AC			1,25	A
Schaltstrom	DC or Peak AC			0,5	A
Sensorwiderstand	gemessen bei 40% Übererregung			48,9	Ohm
Gehäusematerial		PBT glasfaserverstärkt			
Gehäusefarbe		blau			
Verguss-Masse		Polyurethan			

Umweltdaten	Bedingung	Min	Soll	Max	Einheit
Arbeitstemperatur	Kabel nicht bewegt	-30		80	°C
Arbeitstemperatur	Kabel bewegt	-5		80	°C
Lagertemperatur		-30		80	°C

Kabelspezifikation	Bedingung	Min	Soll	Max	Einheit
Kabeltyp		Rundkabel			
Kabel Material		PVC			
Querschnitt		0,25 qmm			

Allgemeine Daten	Bedingung	Min	Soll	Max	Einheit
Bemerkungen		Widerstand 47 Ohm; 0,25 W; I _{max} = 70 mA			
Montagehinweis 1		Schaltwege verkürzen sich bei Montage auf Eisen			
Montagehinweis 2		Keine magnetisch leitfähigen Schrauben verwenden			
Anzugsdrehmoment	Schraube M3 ISO 1207 Scheibe ISO 7089			0,5	Nm